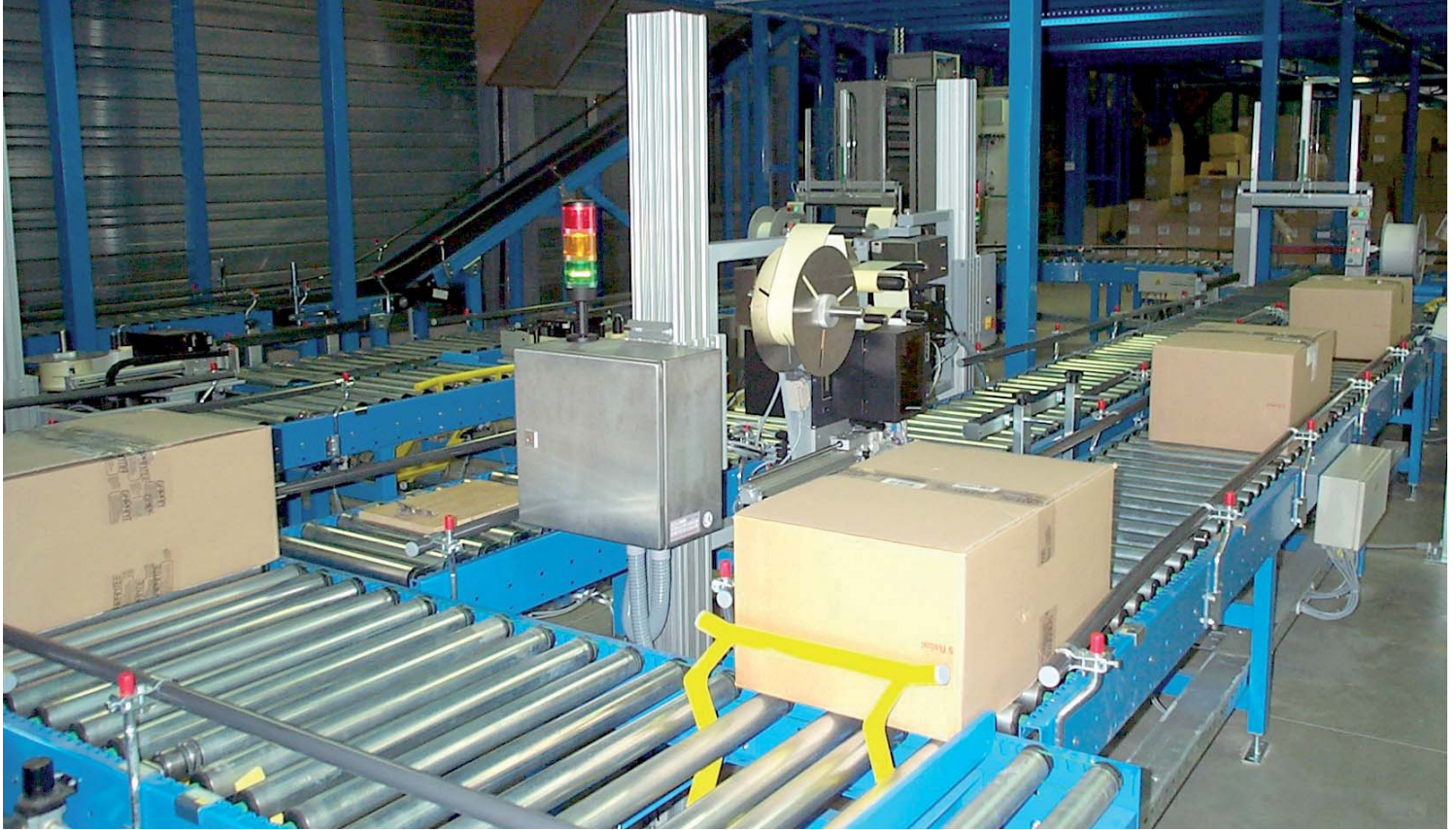


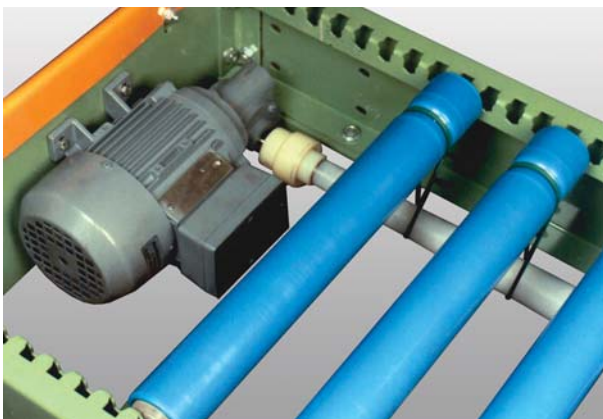
# Rollenbahnen mit Rundriemenantrieb

Line shaft driven roller conveyor

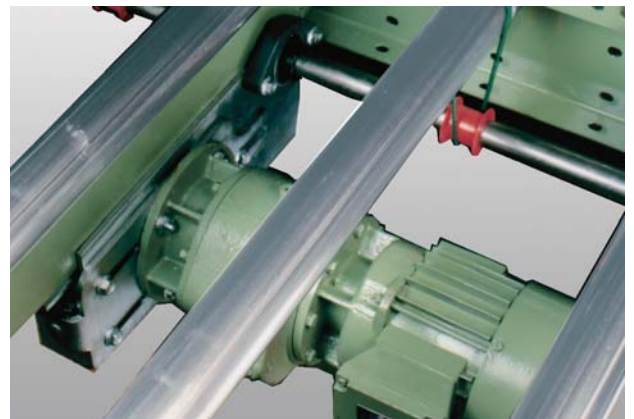


Schneller und materialschonender Transport bei geringem Energiebedarf. Durch die Kraftverteilung auf zahlreiche Tragrollen ist nur ein Antriebsmotor erforderlich, auch für längere Förderstrecken. Die verschleißfesten Rundriemen entwickeln keine Eigengeräusche. Ein langer Dauerbetrieb wird als angenehm leise empfunden.

Transportation which is faster and gentler to the material and that requires only a small amount of energy. Only one deck motor is necessary for the numerous support rollers due to the distribution of forces, as well as in the case of longer transportation routes. The long-wearing roundsection belts do not generate any internal noise; therefore, a pleasant silence is experienced during a longer continuous running.

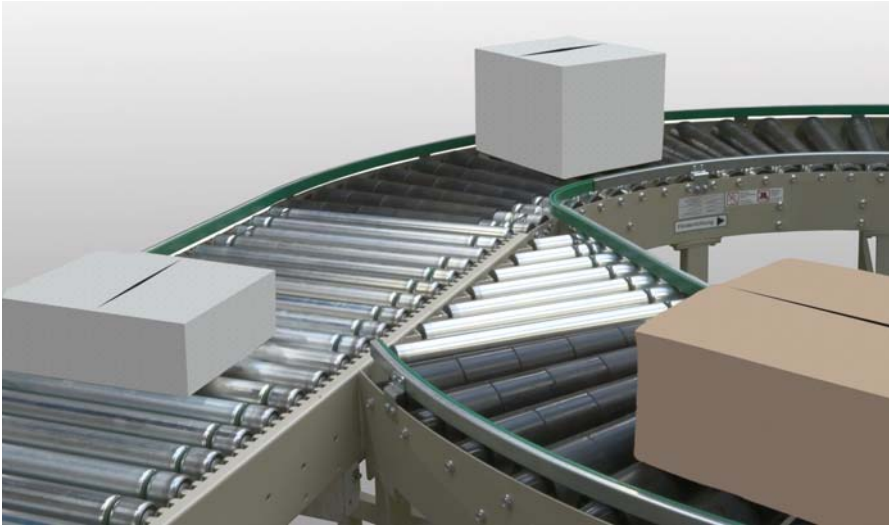


Standard Antriebsstation Serie 251.  
Standard driving station serie 251.



Leistungsstarke Antriebsstation Serie 250.  
Efficient driving station serie 250.





Einschleusstation auf eine Rollenbahn mit direkt im Anschluss folgender 90° Kurve. Der Antrieb der Kurve kann von der vorgeschalteten Rollenbahn durch Übertrieb erfolgen.

Inward transfer station onto a roller conveyor followed directly by a 90° curve. The curve can be driven by the preceding roller conveyor by means of transmission.



Pneumatische Abschiebeeinheit als Portal über der Rollenbahn angeordnet.

Pneumatic pusher as overhead unit above the roller conveyor.



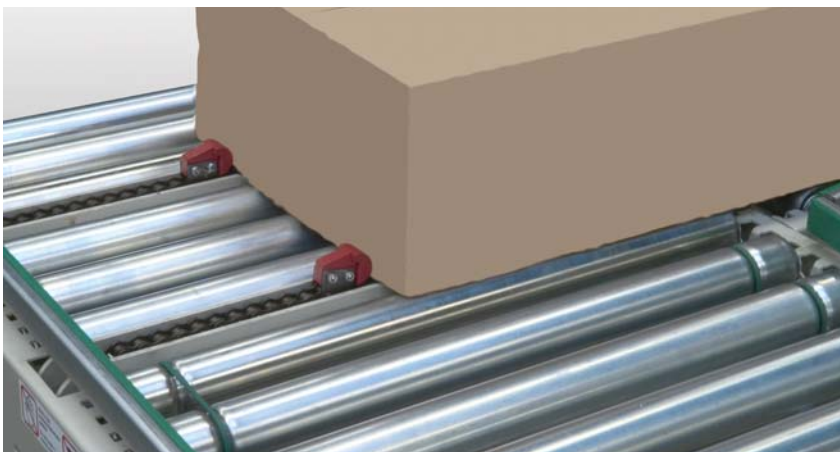
30° Einschleusstation mit Umlenkrolle auf einen Gurtförderer, um schnellere Taktzeiten zu erreichen. Die Laufrichtung des Fördergutes bleibt unverändert.

30° inward transfer station with deflection pulley to a belt conveyor, in order to achieve faster cycle times. The direction of travel of the transported material remains unchanged.



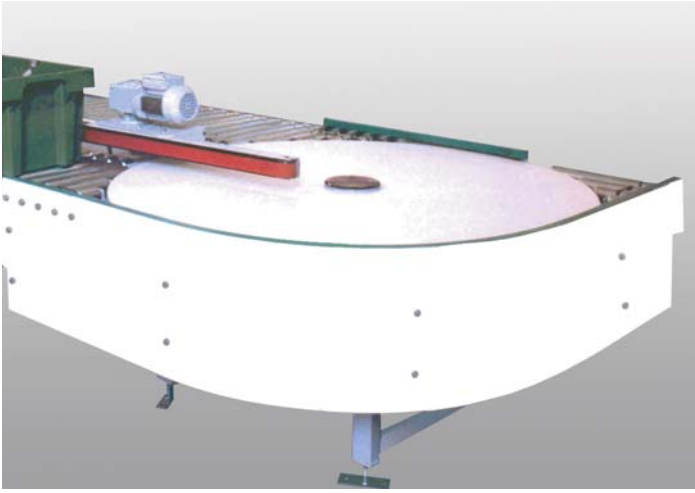
Elektromotorischer Kettenausschleuser auf einen Gurtförderer. Die Laufrichtung des Fördergutes bleibt unverändert. Das System ist besonders geeignet für höhere Taktzeiten.

Electric motor-driven chain transfer to a belt conveyor. The direction of travel of the transported material remains unchanged. The system is particularly suitable for higher cycle times.



Elektromotorischer Kettenabschieber mit integrierten Mitnehmern. Auf Wunsch auch mit durchgehender Abschiebeleiste lieferbar.

Electric motor-driven chain pusher with integrated pushers, on request also with continuous pusher strip.



Elektromotorischer Drehteller mit seitlichem Auslaufband. Der Einlauf des Fördergutes erfolgt von zwei Seiten.

Electric motor-driven table feeder with side discharge belt. The transported material is fed from two sides.



Zweigeteilte Schrägrollenbahn zum mittigen Ausrichten des Fördergutes.

Divided skew roller conveyor for center alignment of the transported material.



Einsäulensenkrechtförderer zur Beschickung von mehreren, übereinander angeordneten Förderebenen.

Electric motor-driven single post elevator for feeding several conveyor levels arranged one above the other.



Pneumatisch heb- senkbarer Zahnriemenförderer, eingebaut in zwei Rollenbahnen, für die rechtwinklige Übergabe.

Pneumatically raisable toothed belt conveyor, built into two roller conveyors, for right-angle transfer.



Hub- Drehkreuz eingebaut in eine Rollenbahn zum Ändern der Laufrichtung des Fördergutes.

Lift-rotate unit built into a roller conveyor for changing the direction of the transported material.



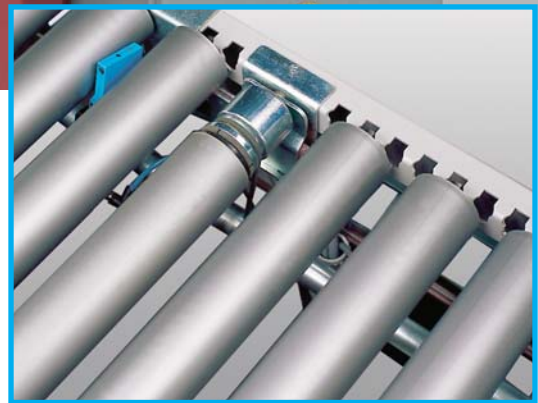
Schrägrollenbahn mit pneumatisch zustellbarer Umlenkrolle zum wahlweisen Ändern der Laufrichtung des Fördergutes.

Skew roller conveyor with pneumatically adjustable deflection pulley for optionally changing the direction of the transported material.



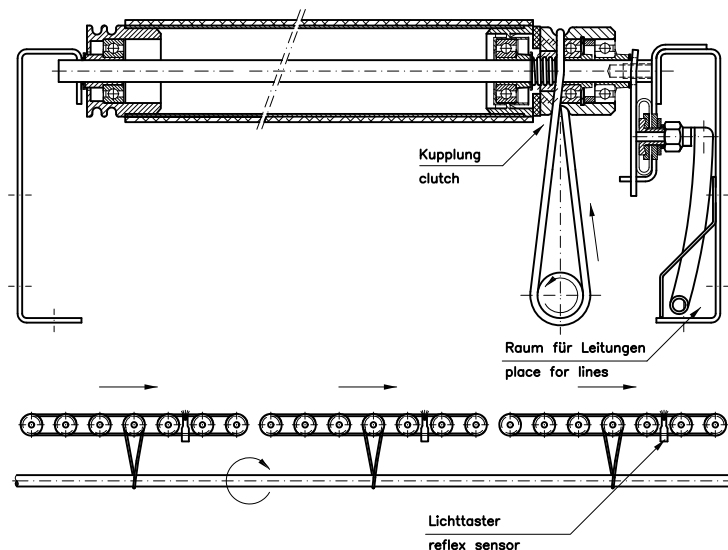
# Staurollenbahn mit pneumatischer Aufrücksteuerung

Buffer roller conveyor with pneumatic forward-indexing



Die angetriebene Rollenbahn zum automatischen Aufstauen ohne Staudruck ist entsprechend der Fördergutlänge in feste Stauplätze unterteilt. Jeder Stauplatz erhält eine oder mehrere Antriebsrollen, versehen mit einer pneumatisch zuschaltbaren Rutschkupplung. Über die durchgehende Königswelle werden diese mittels Rundriemen angetrieben. Die restlichen Tragrollen eines Stauplatzes werden mit Übertriebsriemen von Rolle zu Rolle angetrieben.

The driven roller conveyor is divided into fixed accumulation areas corresponding to the length of the transported material for automatic accumulation without back pressure. Each accumulation area receives one or more drive rollers, equipped with a pneumatically activated slip clutch. They are driven by round belts via the continuous vertical shaft. The remaining support rollers of an accumulation area are driven by transfer belts from roller to roller.





Elektromotorische Drehvorrichtung mit zwei Stück angetriebenen Rollenbahnen zum seitlichen Drehen des Fördergutes um 90°.

Electric motor-driven turning device with two driven roller conveyors for lateral turning of the transported material by 90°.

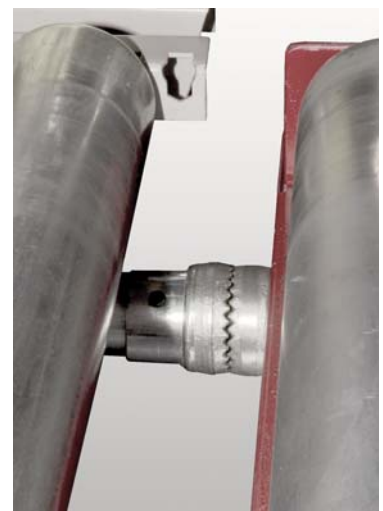


#### Angetriebene Rollenbahn Serie 5.60

Besonders flache Bauart durch Einbau des Elektromotors in eine Tragrolle Ø 60 mm. Über Rundriemen wird die Kraft auf die benachbarten Tragrollen übertragen.

#### Driven roller conveyor type 5.60

Especially flat design due to installation of the electric motor in a support roller, diameter Ø 60 mm. The force is transferred to the adjacent support rollers via round belts.



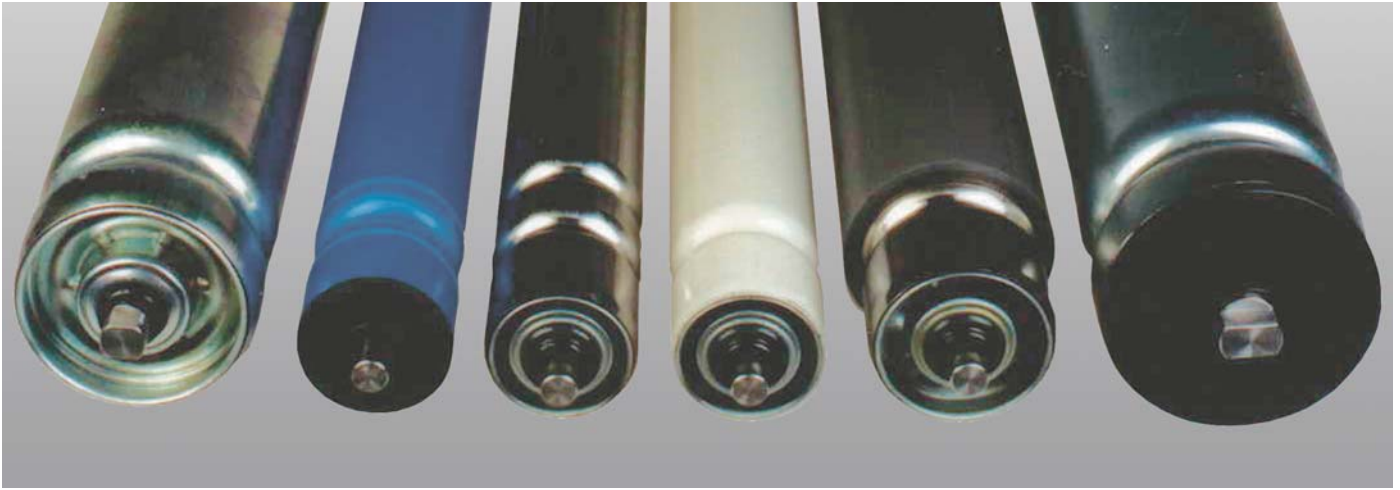
#### Regalanlage mit angetriebenen Rollenbahnen, jedoch ohne eigenen Antrieb.

Durch die ausfahrbare Übertriebswelle an der in zwei Achsen verfahrenen, angetriebenen Rollenbahn erfolgt die kraftschlüssige Verbindung zu dem angesteuerten Lagerplatz im Regal, auf dem die unterschiedlichsten Produkte hintereinander ein- bzw. ausgelagert werden können.

#### Shelf system with driven roller conveyors, however without its own drive system.

The activated roller conveyor of the shelf system is connected non-positively by the extendable transfer shaft of the two-axis movable, driven roller conveyor. A wide variety of products can be fed or transferred consecutively in this shelf system.





Rohrabmessung mm Roller Tube Dimensions mm	Tragrollenmantel Roller Tube	Achs-Ø mm Axle Diameter mm	Tragkraft daN/m Carrying Capacity daN/m
48 x 1,5	Stahl blank - verzinkt - kunststoffbeschichtet Steel polished - galvanized - plastic coated	12	100
50 x 1,5 80 x 2,0	Stahl blank - verzinkt - 3 oder 5 mm Weich PVC - Kunststoffbeschichtet Steel polished - galvanized - 3 or 5 mm soft-PVC - plastic coated	12, 15 12, 15, 20	100 100
50 x 2,8	Kunststoff dunkelgrau oder blau Plastic dark gray or blue	12	100

**Seitenwangen  
Tragrollenteilung** aus C-Profil 35/150/35/2,5 mm. Länge max. 6.000 mm, bei Überlängen mit Kupplung.  
 ab 50 mm, im Rastermaß 25 mm.  
 Side rail  
 Roller pitch out of C-profile 35/150/35/2,5 mm. Maximum length 6.000 mm, overlengths with couplers.  
 starting at 50 mm, in 25 mm modular dimension.

